

平成 31 年 2 月 1 日

---

## 神戸文化ホール新トイレのご利用開始について

---

神戸文化ホール大・中ホールおよび一般用の増設トイレについて、ご利用開始日が決定いたしました。ぜひご活用ください。

### 1. 新トイレご利用開始日

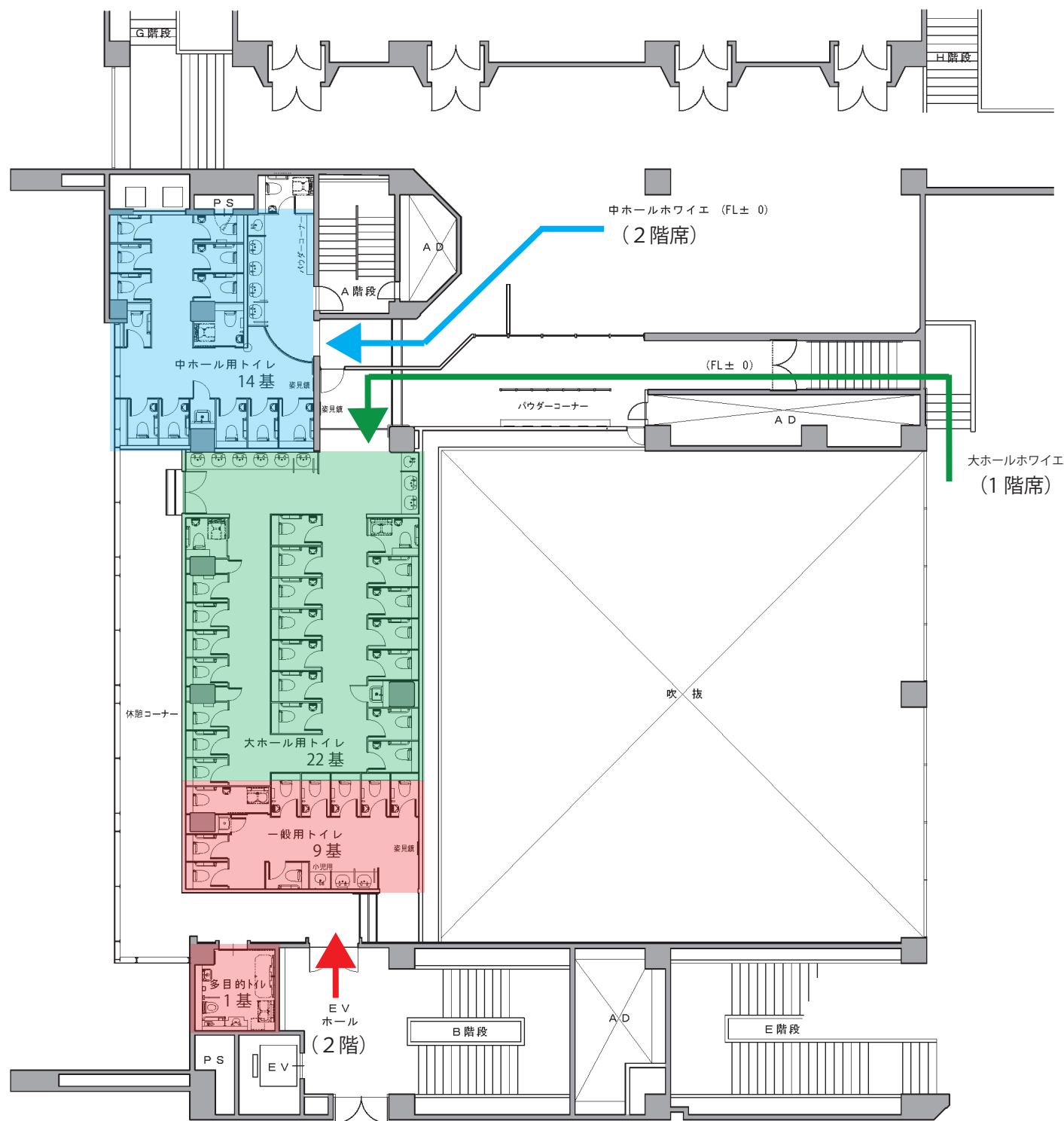
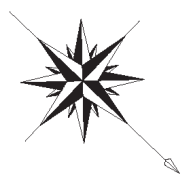
平成 31 年 2 月 2 日（土曜）

### 2. 新トイレ平面図

別紙のとおり

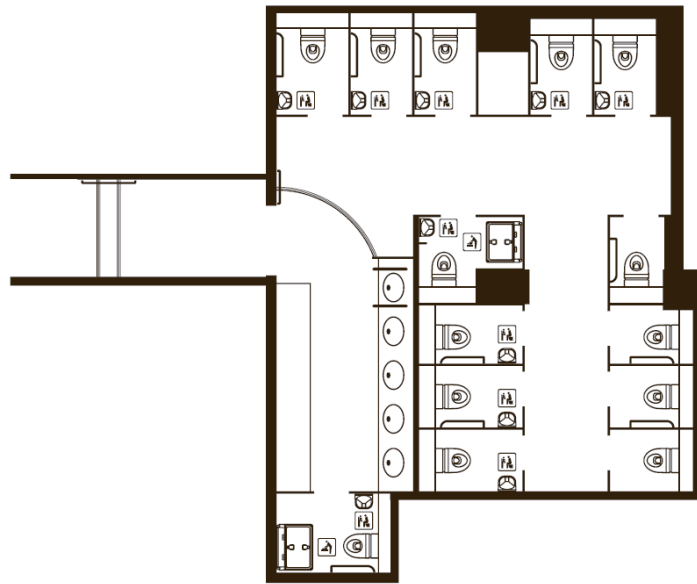
神戸文化ホール

# 神戸文化ホール大・中ホールおよび一般用新トイレ平面図

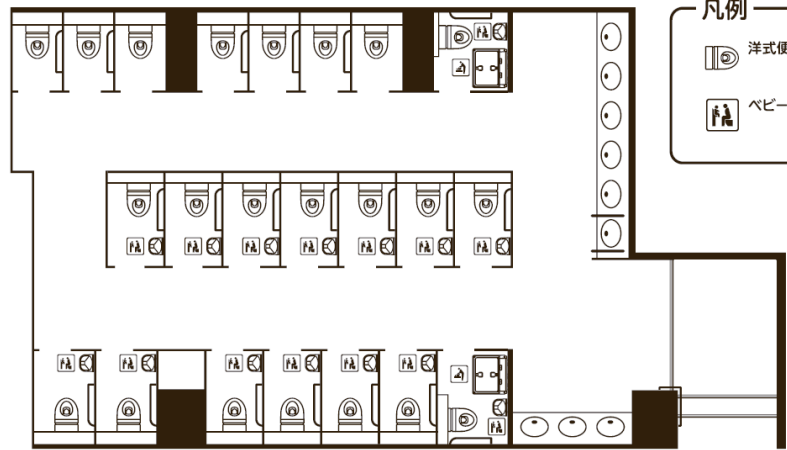


※一般用の多目的トイレ1基以外は女性専用トイレです。

中ホール  
14基



大ホール  
22基



一般  
10基  
(多目的含む)

