

神戸文化ホール
中ホール舞台平面図

1/100

間口 16.0^m(8間5^尺)
奥行 15.7^m(8間4^尺)
高さ 7.2^m(4間0^尺)

催物名

日時 月 日

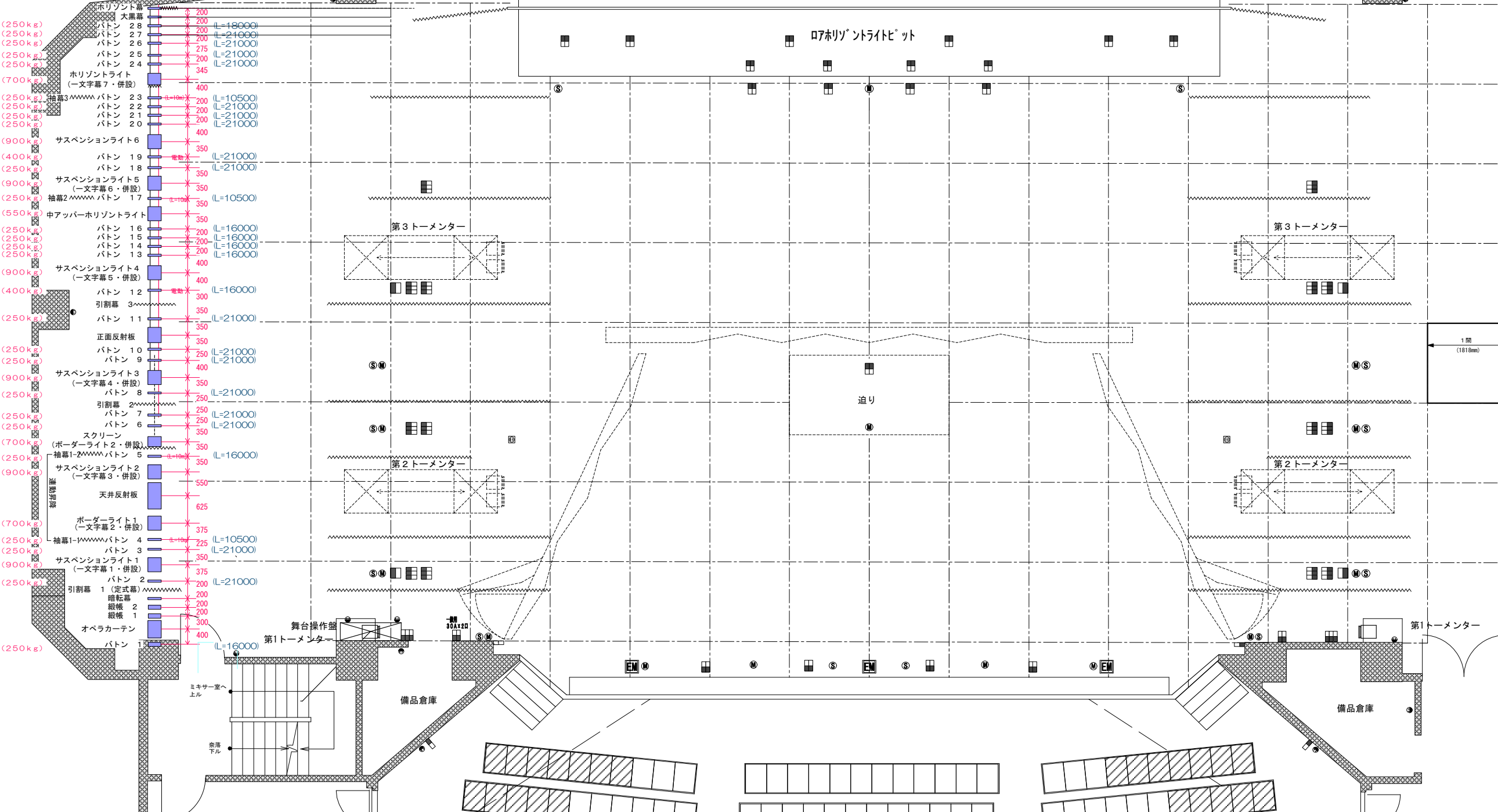
開場 時 分

開演 時 分

休憩 分 分

終演 時 分

- 凡例
- ⑤ スピーカーコンセント
 - Ⓜ マイクコンセント
 - Ⓜ マイクマルチコンセント
 - Ⓜ 音響用コンセント盤
 - Ⓜ 照明30Aコンセント
 - Ⓜ 照明60Aコンセント
 - Ⓜ 照明コンセント盤
 - Ⓜ 平行15Aコンセント



1間
(1818mm)

1間
(1818mm)

間口 16m (8間5尺)

奥行 15.7m (8間4尺)

プロセニウム高さ 7.2m (4間8尺)

スノコ高さ 15.5m

バトン飛び高さ 14.3m

迫り (0.15m/s・31秒)

移動迫り (0.1m/s・35秒)

ドン帖速度 0.83m/s以下 可変速

オペラカーテン速度 1.0m/s以下 可変速

電動バトン 0.33m/s

反響板速度 0.05m/s

通常文字タツパ 5.8m

2、3割幕タツパ 6.8m (22尺4寸)

溜り

楽屋へ